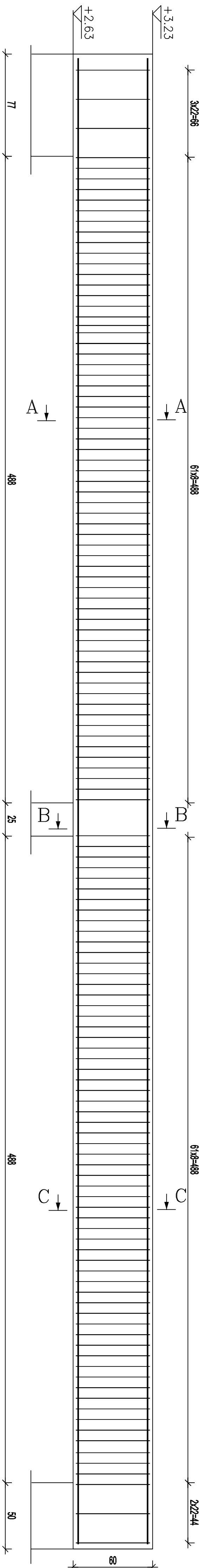


Podciąg POD. 1.3



- ⑧ 12908 SJS L=182 POD. 1.3

- ⑦ 2 Ø2034GS L=468 POD. 1.3

- 6 2 Ø2034GS L=600 POD. 1.3

- 600

- 3 3 02034GS L=252 POD. 1.3

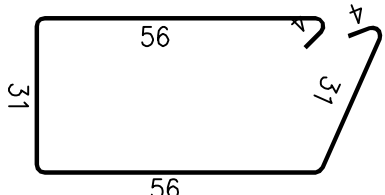
- 252

- 4 1 Ø2034GS L=480 POD. 1.3

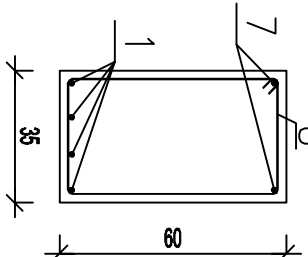
- 480

- ① 5 Ø2034GS L=600 P.O.D. 1.3

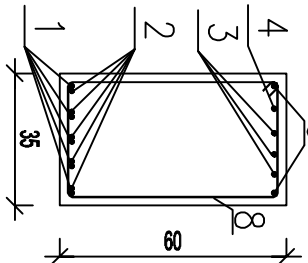
- 600



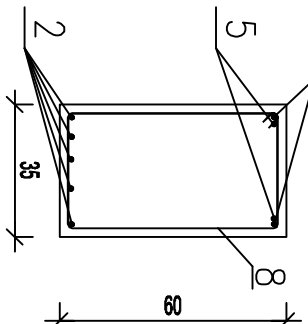
Przekrój A-A



Przekrój B-B



6 Przekrój C-C



BETON B-25	34GS
STAL: pr. główne	St3S
strzemiona	
Otulina 2 cm	

POZ.	NR PRETA	RODZAJ STALU	DLUGOŚĆ [cm]	LICZBA SZTUK	DLUGOŚĆ ŁĄCZNA [m]	
					SAS	3465
POD. 1.3	8	Ø 8 S15X-b	182	129	234,78	Ø20
	1	Ø20 3465	600	5		30
	2	Ø20 3465	566	5		28,3
	3	Ø20 3465	292	3		7,56
	4	Ø20 3465	480	1		4,8
	5	Ø20 3465	363	2		7,26
	6	Ø20 3465	600	2		12
DLUGOŚĆ RAZEM [m]	7	Ø20 3465	468	2		9,36
					234,78	99,28
MASA JEDNOSTKOWA [kg/m]					0,395	2,466
MASA [kg]						
MASA OGÓŁEM [kg]					92,74	244,82
WYKONAC: x 1						
					337,56	
					337,56	

UWAGA : Wszystkie summaryczne długości prętów podane są w osiach prętów.

INWESTYCJA		MIASTO I GMINA Łasin	
Budowa przedszkola miejskiego 6-cio oddziałowego przy Al. Młodości 1, 86-320 Łasin		ul. Radzyńska 2, 86-320 Łasin	
BIURO PROJEKTOWE:		Z.P. i U.B. BENBUD Inż. Benedykt Reder ul. Ks. dr Wł. Ięgi 127 86-000 Cielistwo	
MAZEA RYSUNKU:		SKALA	BRANŻA:
PODCIĄG POD. 1.3		1:20	Konstruk
FAB. P.W.		NR RYSUNKU	
DATA:		K18	
09.2009r.			
FUNKCJA:		NR UPRAWNIENI	
AUTOR:		BRANŻA:	
PROJEKTANT	Inż. Benedykt Reder	UAM/19346.13.70/88	Konstr. - bld.
ORACOWANIE	Inż. Dariusz Samulowicz		
ORACOWANIE	Inż. Piotr Świrzyński		
ORACOWANIE	Inż. Anna Markiewicz		
PODPIS		PODPIS	
Samulowicz		Markiewicz	
BRANŻA KONSTRUKCYJNA			